



## MALTA PREDOSATA M20 PER LA POSA DI PAVIMENTI LAPIDEI

Composta da: aggregato siliceo (0/2 mm), legante cementizio e additivi

### PLUS

- Adatta alla posa di **porfido, cubetti, ciottoli, lastre, masselli, cordoli**.
- Applicazioni in **interni** e in **esterni**.
- **Elevata lavorabilità**, sabbia umida.
- **Pronta all'uso** e pratica da impastare, sia **a mano** che in **betoniera**.
- **Pulita nell'impiego**.
- Conforme alla **UNI 11714-1**.

### ■ CAMPI DI APPLICAZIONE

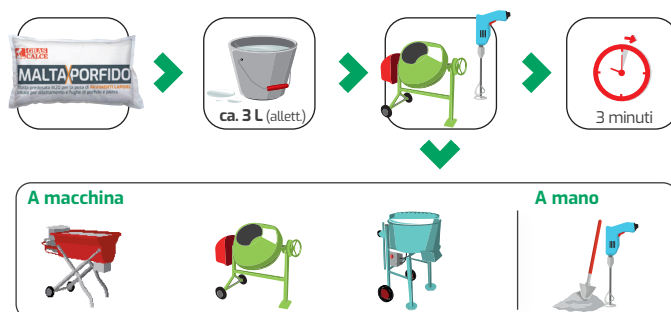
- Allettamento e fugatura di pavimentazioni lapidee e pietre naturali in genere.
- Adatta alla posa di porfido, cubetti, ciottoli, lastre, masselli.
- Idonea per usi in interni nelle classi:
  - P.1 residenziale.
  - P.2 pubblico/commerciale leggero.
  - P.3 pubblico/commerciale, pesante/industriale.
- Idonea per usi in esterni nelle classi:
  - P.4 esclusivamente pedonale, residenziale.
  - P.5 pedonale e ciclabile, pubblico/commerciale.
  - P.6 residenziale/pubblico occasionalmente carrabile.
  - P.7 aree pedonali, mercati occasionalmente utilizzati da veicoli per le consegne e di emergenza.

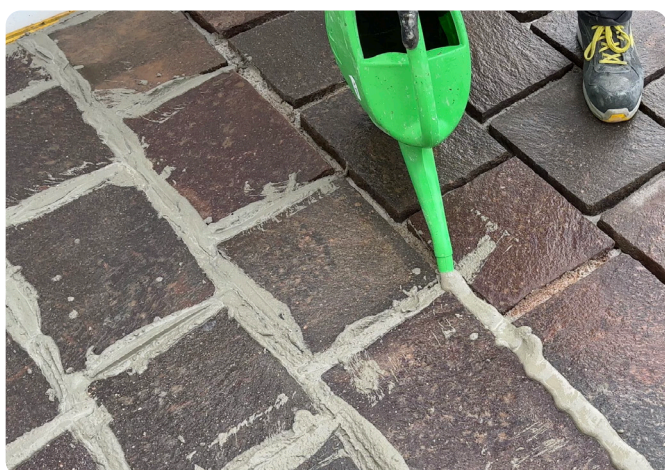
### ■ PREPARAZIONE DEL SUPPORTO

- Fondo: deve essere omogeneo e compatto in superficie e in tutto lo spessore, pulito, stabile, resistente per sostenere i carichi previsti sulla pavimentazione, senza crepe e parti incoerenti.
- Gli eventuali impianti presenti sul supporto vanno protetti e distanziati tra loro per evitare un possibile danneggiamento durante le fasi di posa della malta.
- Su supporti assorbenti, procedere con l'accurata bagnatura prima della posa della malta. Non applicare su supporti gelati o in fase di disgelo.

### ■ PREPARAZIONE DEL PRODOTTO

- Versare nella comune betoniera, mescolatore planetario, impastatrice a coclea (Turbomalt) uno o più sacchi interi. Il prodotto può anche essere miscelato con frusta a basso numero di giri e a mano (purché l'impasto risulti omogeneo).
- Miscelare Malta Porfido con acqua, in funzione dell'applicazione prevista, per ca. 3 min come segue:
  - allettamento: ca. 3 litri di acqua pulita per sacco, sino a raggiungere la consistenza plastica.
  - fugatura a malta: ca. 3-3,5 litri di acqua pulita per sacco.
  - fugatura semi-fluida: ca. 3,5-4 litri di acqua per sacco.
- Stendere il prodotto e utilizzare entro 30 minuti dalla fine dell'impasto.





## ■ MODALITÀ DI UTILIZZO

- Posizionare i giunti di dilatazione, se previsti.
- Applicare Malta Porfido con sistema a letto compatto con funzione di **allettamento** nello spessore di circa 2-5 cm, avendo cura di mantenere l'impasto alla sua corretta consistenza per conservarne le caratteristiche meccaniche e prestazionali.
- Dopo 24 ore circa, posare la pavimentazione lapidea, avendo cura di lasciare una fuga di almeno 10 - 30 mm (la larghezza può variare in funzione degli elementi lapidei e del sistema di posa impiegato).
- Dopo 24 ore circa, bagnare la pavimentazione a rifiuto verificando che le fughe siano pulite e senza ristagni di acqua ed eseguire la **fugatura** con Malta Porfido nelle seguenti modalità (a scelta in funzione del pavimento lapideo e la preferenza dell'applicatore):
  - a **consistenza "plastica"**, applicando la malta con cazzuola.
  - a **consistenza "semi-fluida"**, versando la malta da un recipiente.
- Dopo il rapprendimento della malta per fugatura e prima del suo indurimento procedere alla pulizia della pavimentazione con spugna o spazzolone.
- Terminata la posa, proteggere la pavimentazione per almeno 12 ore dopo l'applicazione: in caso di pioggia, basse o alte temperature stendere idonei sistemi protettivi al fine di mantenere l'ottimale temperatura della malta ed evitarne anche la rapida essiccazione.

## ■ CARATTERISTICHE TECNICHE

Massa volumica (indurita)	1.800 kg/m <sup>3</sup> circa
Resistenza a compressione (a 28 gg)	20 MPa - 200 kg/cm <sup>2</sup> (allettamento)
Resistenza a flessione (a 28 gg)	4 MPa - 40 kg/cm <sup>2</sup>
Consistenza	plastica
Spessori d'impiego	ca. 2 - 5 cm (allettamento)
Pedonabilità	24 ore
Carrabilità (+20°C)	7 giorni circa
Resa in opera	circa 16-18 kg/m <sup>2</sup> per cm di spessore (allettamento)
Reazione al fuoco	Classe A1 (incombustibile)
Temperatura d'impiego	da +5°C a +35°C
Conformità	UNI 11714-1

- **Confezione: sacchi in polietilene da 25 kg.**
- **Bancale da 50 sacchi.**

- Condizioni di conservazione e durata (DM 10/05/2004): 6 mesi.
- I tempi di carrabilità si allungano se la temperatura è inferiore a 15-20°C.
- In sacchi integri, chiusi, in un luogo fresco, asciutto e coperto, protetti dalla pioggia battente, dal gelo e dalla luce solare diretta.
- Non esporre al sole più di 30 giorni il sacco, perché si deteriora.
- Dopo aver tolto la protezione in polietilene (attorno e/o sopra al bancale) proteggere i sacchi dalla pioggia.