

LAVORI AD ALTA VELOCITÀ



GrasCalce

FISSAGGI RAPIDI E SICURI



25 sacco premiscelato
kg



5 sacco premiscelato
kg

DOPPIA CONFEZIONE PRONTA ALL'USO
basta aggiungere **solo acqua** al quantitativo di Velocem necessario.

TANTI PLUS PER IL TUO LAVORO



PREMISCELATO

composto da aggregato siliceo (0/0,5 mm), legante cementizio e additivi: aggiungere solo acqua.



OTTIMA LAVORABILITÀ

1 min 30 sec.
2 min 30 sec.



MULTIUSO

per tante applicazioni e tipologie di superfici.



RAPIDO TEMPO DI PRESA

4 - 6 min.

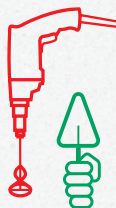


RIDOTTO RITIRO



RESISTENTE E DUREVOLE

1 ora ≥ 6 N/mm²
24 ore ≥ 25 N/mm²
7 gg ≥ 28 N/mm²
28 gg ≥ 30 N/mm²

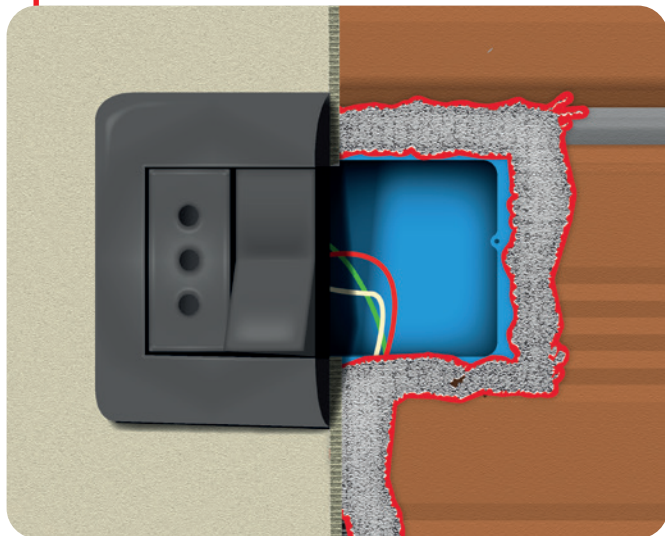


FACILE DA USARE

si impasta a mano
o con trapano elettrico.

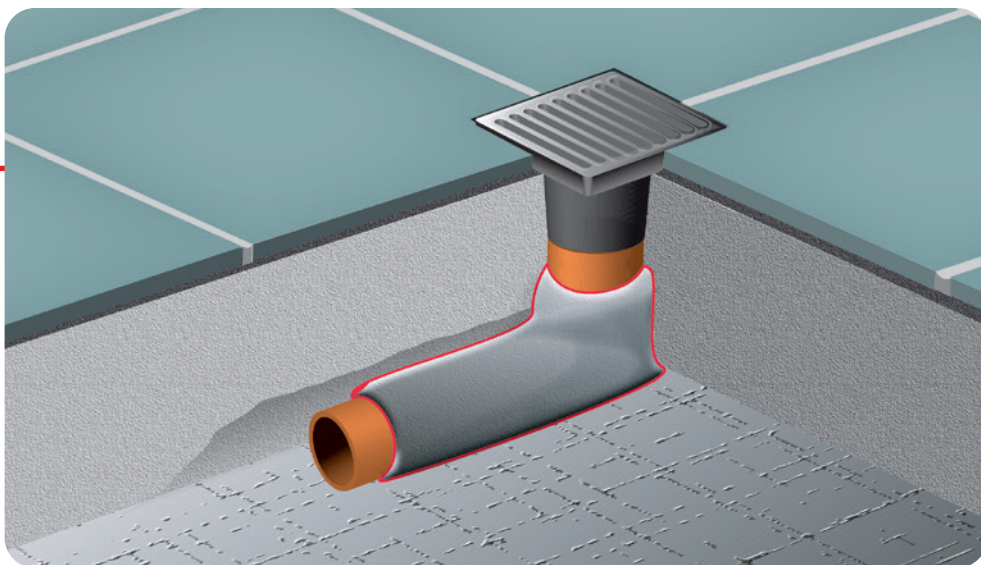
FISSAGGI

Scatole elettriche e "tubi corrugati".



Telai di sanitari sospesi.

Tubazioni,
pilette di scarico.

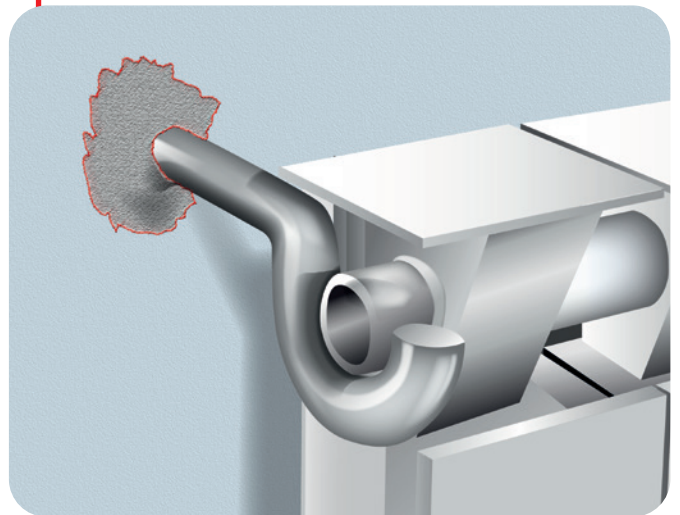


MONTAGGI

Falsi telai in metallo di porte blindate e in legno di porte interne e serramenti.

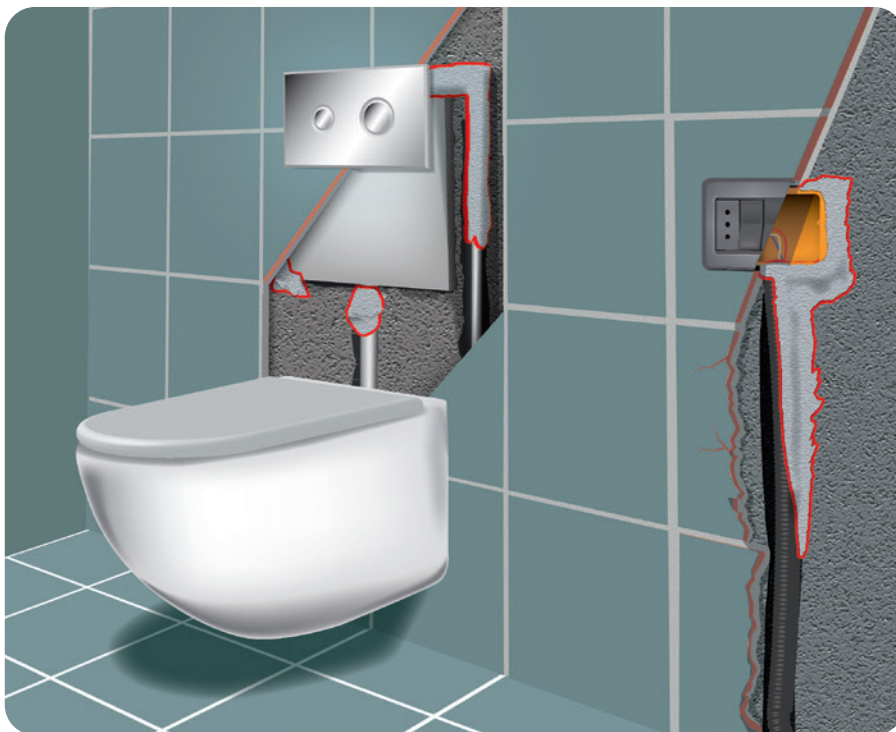
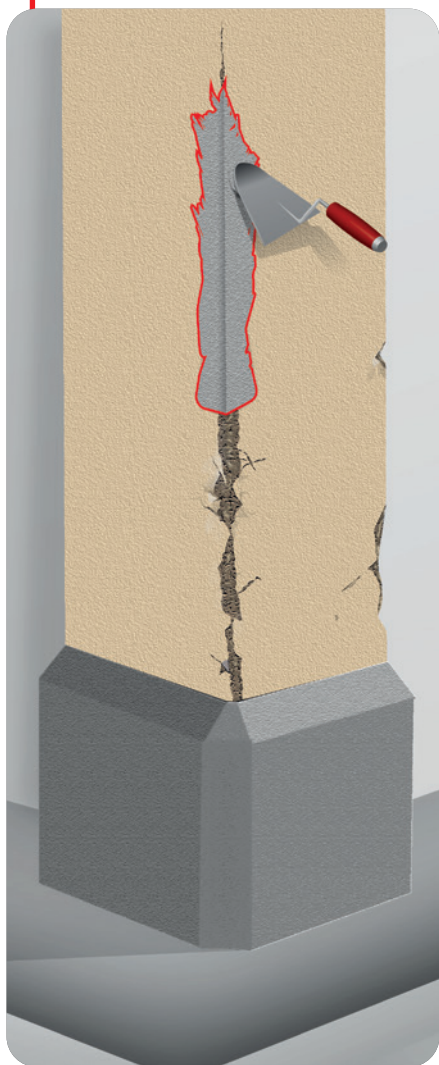


Zancature di termosifoni, finestre, ringhiere e supporti in genere.



SIGILLATURE

Rifinitura di spigoli e forme particolari in cemento, fissaggio di paraspigoli.



Bloccaggio di tracce elettriche e idrauliche.



CEMENTO RAPIDO PREMISCELATO PRONTO ALL'USO



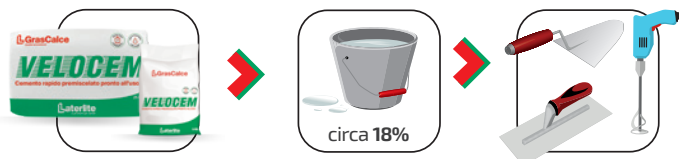
Inquadra il QR code per
maggiori informazioni

PREPARAZIONE DEL SUPPORTO

- Pulizia: rimuovere la polvere e le parti che "sfarinano".
- Solidità: rimuovere le parti in fase di distacco (con un martello o uno scalpello) fino alla parte stabile.
- Aggrappo: irruvidire e bagnare la sede di fissaggio (es. superfici molto assorbenti e/o esposte al sole battente).

PREPARAZIONE DEL PRODOTTO

- Versare il quantitativo necessario in un recipiente.
- Miscelare con il ca. **18%** di acqua pulita (non aggiungere altri materiali).
- Mescolare con cazzuola, spatola o miscelatore elettrico (se si impiega più di circa 2 kg di prodotto) sino a ottenere un impasto omogeneo, privo di grumi e a consistenza tissotropica.
- Applicare entro 1 min 30 sec - 2 min 30 sec dalla fine dell'impasto con spatola o cazzuola.



CARATTERISTICHE TECNICHE

Composizione	aggregato siliceo (0/0,5 mm), legante cementizio e additivi.
Tempo di lavorabilità	1 min 30 sec - 2 min 30 sec
Tempo di presa	4 - 6 min
Temperatura d'impiego	da +5°C a +35°C
Resa in opera	ca. 1,8 kg/dm ³ di cavità da riempire
Consistenza	tissotropica
Resistenza a compressione	a 1 ora \geq 6 N/mm ²
	a 24 ore \geq 25 N/mm ²
	a 7 gg \geq 28 N/mm ²
	a 28 gg \geq 30 N/mm ²

Confezione:

- sacchi in carta da 25 kg, su bancale in legno a rendere da 32 sacchi.
- sacchi in plastica da 5 kg, in scatole da 5 sacchi.

Condizioni di conservazione:

- si conserva fino a 6 mesi in imballi integri, chiusi, in un luogo fresco, asciutto e coperto, protetti dalla pioggia battente, dal gelo e dalla luce solare diretta.
- Non esporre al sole più di 30 giorni.
- Dopo aver tolto la protezione in polietilene (attorno e/o sopra al bancale) proteggere i sacchi dalla pioggia.



Laterlite SpA



Assistenza tecnica
via Correggio 3
20149 Milano
tel. 02 48011962
Laterlite@laterlite.it
Laterlite.it